



OpenStage HFA/SIP

Open Unified Communications Telefone

OpenStage ist eine neue Generation von Telefonen, die den Maßstab für offene und einheitliche Kommunikation setzt. Diese stilvollen Geräte ermöglichen intuitive und überzeugende Kommunikationserfahrung mit innovativen Leistungsmerkmalen.

OpenStage ist der Auftakt für eine neue Ära hochwertiger und benutzerorientierter Kommunikationslösungen, die durch ihre Konzeption die Umwelt nachhaltig schonen und sich durch hohe Energieeffizienz auszeichnen.

IP-Telefonmodelle

Die OpenStage IP (HFA/SIP)-Telefonfamilie umfasst die folgenden Modelle:

- OpenStage 5 (nur SIP) (Eis-Blau oder Lava)
- OpenStage 15 (Eis-Blau oder Lava)
- OpenStage 20 (Eis-Blau oder Lava)
- OpenStage 40 (Eis-Blau oder Lava)
- OpenStage 60 (Eis-Blau oder Lava)

Innovative Leistungsmerkmale

Funktionalität und Bedienoberfläche der OpenStage-Produktfamilie sind intuitiv gestaltet, durch Interoperabilität mit anderen Geräten integriert und multimodal, um den Zugang zu verschiedenen Diensten und Anwendungen zu ermöglichen.

Die OpenStage-Familie wurde dafür konzipiert, ein Höchstmaß an Benutzerfreundlichkeit zu bieten und die Implementierung von Leistungsmerkmalen zu vereinfachen. Sensorische Schnittstellen basierend auf modernen Technologielösungen (Touchkeys, eingebettete Farb-LEDs, TouchSlider zur Lautstärkeregelung und TouchGuide-Navigator) sowie große kippbare, grafische Farb-Displays in TFT-Technologie und mit Hintergrundbeleuchtung vereinfachen die Benutzerinteraktion.

Individuelle Telefonfunktionen, Kurzwahl (mittels Name) oder Leitungstasten sind einfach zu bedienen über frei programmierbare Touch-/Sensortasten mit Anzeige der Funktion im Display (papierloses Telefon).

Eine ideale Lösung für Mobility-/Flexible-Office-Anwendungen.

Der Zugang zu häufig verwendeten Telefonfunktionen wie Trennen, Anrufumleitung und Lautsprecher sowie zu personalisierten Anwendungen wie Telefonbuch, Anruferliste und Anrufbeantworter wird über feste Funktionstasten erleichtert.

Zu den OpenStage Designschwerpunkten gehören verschiedene Material- und Farbvariationen (angefangen bei geformtem Granulat in Eis-Blau oder Lava über hochwertige Silber-Blau-Metalliclackierungen bis hin zu strukturiertem Aluminium).

Zudem bietet jedes OpenStage IP-Telefon einen integrierten Ethernet Switch (Ausnahme: OpenStage 5 SIP). Der Netzzugang erfolgt über 10/100 Base-T oder optional über Gigabit Ethernet (Ausnahmen: OpenStage 5 SIP und OpenStage 20 SIP/HFA).

Alle Telefone unterstützen 802.3af Power over LAN.



Die Telefone der Serien **OpenStage 15 SIP**, **OpenStage 20 SIP** und **OpenStage 40 SIP** wurden in Deutschland mit dem „Blauen Engel“ ausgezeichnet (gültig ab Software-Version V2R2).

DER BLAUE ENGEL ist die erste und älteste umweltschutzbezogene Kennzeichnung für Produkte und Dienstleistungen.

Inhaber dieses Umweltzeichens ist das deutsche Bundesministerium für Umwelt, Naturschutz und Reaktorsicherheit.

Wir sind das erste Unternehmen, das mit seinen VoIP-Telefonen die hohen Standards von DER BLAUE ENGEL zum Schutz der Umwelt und des Klimas erfüllt. Erreicht wird dies durch hohe Energieeffizienz, effizienten Einsatz von Materialien und ein umweltfreundliches Recycling-Konzept.

Weitere Informationen finden Sie hier:

<http://www.unify.com/de/about/green-enterprise.aspx>

http://www.blauer-engel.de/de/produkte_marken/produktsuche/produkttyp.php?id=559

SIP- und HFA-Varianten

Alle Modelle der OpenStage IP-Telefone werden in zwei Varianten angeboten: Sie basieren wahlweise entweder auf den offenen Standards für die SIP-Sprachkommunikation oder auf dem herstellerspezifischen Protokoll von Unify (CorNet-IP, auch als HFA = Hi-Path Feature Access bekannt).

Die OpenStage SIP Telefone unterstützen über das standardisierte SIP (RFC 3261) VoIP-Protokoll hinaus zusätzliche Leistungsmerkmale wie Rückfrage, lokale Dreierkonferenz, Mehrfachleitungen und Teamfunktionalität, die ein hohes Maß an Flexibilität in Ihrer IT Strategie ermöglichen.

Die OpenStage HFA (CorNet-IP)-Varianten bieten neben einer innovativen Benutzeroberfläche auch Zugang zu den unzähligen Leistungsmerkmalen der HiPath-Plattformen 3000/5000 und 4000 sowie von OpenScape Office.

Administration

OpenStage Telefone sind leicht in Betrieb zu nehmen und einfach zu warten.

Die Telefone können als Teil einer IT-Umgebung zentral verwaltet werden.

Produktfamilie

OpenStage 5 (nur SIP)

Das OpenStage 5 SIP ist der kostengünstige Einstieg in die IP-Telefonie. Das Gerät bietet grundlegende Leistungsmerkmale für die geschäftliche Kommunikation, Unternehmenssicherheit sowie einfache Installation und Betrieb. Es eignet sich ebenso als UC Front-End-Audiogerät in Verbindung mit 3rd-party CTI sowie auch als Basistelesystem in Fluren, Hallen, Lobbies, Rezeptionen oder Krankenhäusern.

Tasten

- Wähltastatur
- 8 frei programmierbare Tasten mit roten LEDs
- Tastenbeschriftung über Papiereinleger
- Steuertasten +/-

Akustik

- Lauthören
- AudioPresence™ HD

Wandmontage möglich



OpenStage 5
Eis-Blau



OpenStage 5
Lava

OpenStage 15

Das OpenStage 15 ist eine universelle Lösung für effiziente und professionelle Telefonie. Alle nachfolgenden Modelle bieten zusätzliche Leistungsmerkmale und damit jeweils einen noch höheren Gesamtnutzen. Den Höhepunkt der Produktfamilie bildet schließlich das High-End-Gerät OpenStage 60, das sich an das gehobene Management und den Vorstandsbereich richtet.

OpenStage 15 ist ein funktionsreiches Freisprechtelefon mit Display und acht Funktionstasten mit LEDs z. B. für die Nutzung von Leitungstasten bei einem Betrieb als Multi-Line-Telefon.

Display

- Grafisches Display, zweizeilig monochrom (nicht schwenkbar)

Tasten

- Wähltastatur
- 3 feste Funktionstasten mit roten LEDs
- 8 frei programmierbare Tasten mit roten LEDs (erweiterbar mit Key Module)
- Tastenbeschriftung über Papiereinleger
- Steuertasten +/-
- 3 Tasten zur Navigation

Akustik

- Freisprechen (Vollduplex)
- AudioPresence™ HD

Wandmontage möglich



OpenStage 15
Eis-Blau



OpenStage 15
Lava

Experience ...
AudioPresence™



OpenStage SIP/HFA-Telefone bieten die branchenweit führende HD-Sprachübertragung – **AudioPresence™ HD**.

AudioPresence™ HD gewährleistet, dass die Benutzer der OpenStage SIP/HFA-Telefone bei allen Sprachanrufen und Telefonkonferenzen einen überzeugenden, kristallklaren Klang erleben. Das gesamte Portfolio – von den OpenStage 5 SIP-Telefonen der Einstiegsebene bis hin zu den funktionsreichen OpenStage 60-Modellen für Führungskräfte – ist mit AudioPresence™ HD ausgestattet.

AudioPresence™ HD nutzt in allen OpenStage SIP/HFA-Telefonen den standardbasierten G.722 High-Definition Audio Codec, erstklassige Lautsprecher-, Mikrofon- und Akustikkomponenten sowie hochmoderne Rauschunterdrückung und Echo-Kompensation.

OpenStage 20

OpenStage 20 ist ein gut ausgestattetes Freisprechtelefon. Durch seine intuitive und interaktive Benutzeroberfläche ist es eine universelle Lösung für effiziente und professionelle Telefonie.

Display

- Schwenkbares grafisches Display, zweizeilig monochrom

Tasten

- Wähltastatur
- 7 feste Funktionstasten (teils mit roten LEDs ausgestattet)
- Steuertasten +/-
- 3-Wege Navigator

Akustik

- Freisprechen (Vollduplex)
- Lauthören
- AudioPresence™ HD

Wandmontage möglich



OpenStage 20
Eis-Blau



OpenStage 20
Lava

OpenStage 40

Da OpenStage 40 an verschiedenste Arbeitsplatzumgebungen angepasst werden kann, ist es die ideale Lösung für Büroumgebungen, Mitarbeiter mit geteilter Arbeitsplatznutzung, Teams oder für Call Center Mitarbeiter.

Display

- Schwenkbares grafisches Display, sechszeilig monochrom, hintergrundbeleuchtet
- Optische Anrufsignalisierung

Tasten

- Wähltastatur
- 8 feste Funktionstasten (teils mit roten LEDs ausgestattet)
- 6 frei programmierbare Touch-/Sensor-Tasten (beleuchtet) mit roten LEDs (Funktions-, Kurzwahl- oder Leitungstasten)
- Steuertasten +/-
- 5-Wege Navigator

Akustik

- Freisprechen (Vollduplex)
- AudioPresence™ HD

Schnittstellen

- Headsetanschluss

Wandmontage möglich



OpenStage 40
Eis-Blau



OpenStage 40
Lava

OpenStage 60

Dieses Telefon bietet erstklassige Funktionalitäten und Innovationen und kombiniert maximale Bedienbarkeit mit einem klaren, intuitiven und eleganten Design. Die offene Applikationsplattform und Personalisierungsmöglichkeiten machen dieses Telefon zur ersten Wahl für die Chef-Sekretär-Umgebung und für Anwender, die zusätzlich andere Geräte verwenden.

Display

- Schwenkbares, grafisches TFT-Farbdisplay, 320 x 240 Pixel (QVGA), hintergrundbeleuchtet
- Optische Anrufsignalisierung

Tasten

- Wähltastatur
- 6 feste Funktionstasten (teils mit blauen LEDs ausgestattet)
- 8 frei programmierbare Touch-/Sensor-Tasten (beleuchtet) mit blauen LEDs (Funktions-, Kurzwahl- oder Leitungstasten)
- 6 Mode Keys (Touch-/Sensor-Tasten, beleuchtet) mit blauen oder blau/weißen LEDs (z. B. zum Starten von Anwendungen)
- TouchSlider für die Lautstärkeregelung mit blauen/weißen LEDs
- TouchGuide zur Navigation

Akustik

- Freisprechen (Vollduplex)
- Polyphone Klingeltöne
- AudioPresence™ HD

Schnittstellen

- Headsetanschluss
- Bluetooth
- USB Master



OpenStage 60
Eis-Blau



OpenStage 60
Lava

Zubehör

Für die jeweiligen OpenStage Telefonmodelle wird umfangreiches Zubehör separat freigegeben. Eine Gesamtübersicht über das Zubehör ist nachfolgend aufgelistet:

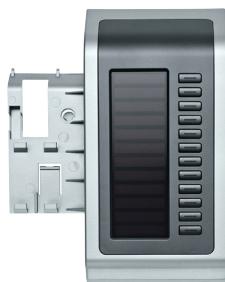
OpenStage Key Module 15

- 18 zusätzliche frei programmierbare Tasten mit LEDs; Funktions-, Kurzwahl- oder Leitungstasten
- Tastenbeschriftung über Papiereinleger
- In Eis-Blau oder Lava
- Für OpenStage 15/40 (max. 1 anschließbar)



OpenStage Key Module 40, 60

- 12 zusätzliche frei programmierbare Tasten mit LEDs; Funktions-, Kurzwahl- oder Leitungstasten (zwei Ebenen)
- Großes, grafisches Display zur Tastenbeschriftung
- In Eis-Blau, Lava oder Silber-Blau metallic
- Für OpenStage 40, 60 (max. 2 anschließbar)



OpenStage Busy Lamp Field 40

- 90 zusätzliche frei programmierbare Tasten mit LEDs; Funktions-, Kurzwahl- oder Leitungstasten
- Tastenbeschriftung über Papiereinleger
- In Eis-Blau oder Lava
- Für OpenStage 40 (max. 1 anschließbar)

Wandmontage-Kit

- Für OpenStage 20 und 40 in Eis-Blau oder Lava
- Für OpenStage 5 SIP in Lava

OpenStage Manager

Für die Administration von OpenStage 60 bietet der OpenStage Manager folgende Funktionen:

- Administration des Persönlichen Telefonbuchs:
Synchronisieren der Kontakte, Bearbeiten des Telefonbuchs, Hinzufügen von Bildern
- Administration polyphoner Klingeltöne
- Bilder für Bildschirmschoner laden
- Konfigurierung von OpenStage
- Speichern/Wiederherstellen der Benutzerdaten

OpenStage Applikationen

OpenStage ist eine außerordentlich leistungsfähige Plattform für effiziente Business Applikationen.

Die folgenden Applikationen sind für OpenStage 60 verfügbar:

- Telefonie
Kontext-sensitive Menüs, Einfache Nutzung komplexer Funktionen
- Persönliches Telefonbuch
Bis zu 1.000 persönliche Einträge mit Telefonnummern, Zusammenfassen von Kontakten in Gruppen, Zuordnen von Bildern zu Kontakten
- Anrufliste
Gewählte, angenommene, weitergeleitete und entgangene Rufe, Wählen aus den Anruflisten
- Zugriff auf Verzeichnisse (LDAP-Client)
Abfragen von Firmen-Datenbanken/ Verzeichnissen über LDAP, Schnellsuche und erweiterte Suche mit verschiedenen Suchkriterien
- Grafische Anrufbeantworter-Steuerung
Anzeige eingegangener Nachrichten über LED und Icon im Ruhezustand des Telefons, Intuitive Benutzerführung im CD-Player look & feel, Unterstützung mit HiPath Xpressions V5.0, V6.0

- Bluetooth V2.0
Object Push Profile: Senden und Empfangen von Visitenkarten/vCards,
Headset Profile: Anschluss eines kabellosen Bluetooth Headsets
- Kundenspezifische Applikationsplattform
OpenStage 60 ermöglicht dem Kunden, eigene XML-Applikationen zu integrieren und das Telefon als universelles Ein-/Ausgabegerät zu nutzen.

HiPath-Unterstützung

OpenStage SIP Telefone können an OpenScape Voice und Asterisk betrieben werden.

OpenStage CorNet-IP Telefone können auf HiPath 3000/5000, HiPath 4000 und auf OpenScape Office betrieben werden.

Zugang zum PSTN – Akustik/Sprachqualität

- FCC Part 68/CS-03 (Technical Requirements for Connection of Terminal Equipment to the Telephone Network / Technische Anforderungen für die Verbindung von Endgerätausrüstungen zum Telefonnetz)
- TIA/EIA-810A (Transmission Requirements for Narrowband VoIP and Voice over PCM Digital Wireline Telephones – Übertragungsanforderungen für Schmalband-VoIP- und Voice over PCM Digital Wireline-Telefone)
- TBR8 (Telephony 3.1 kHz teleservices – Anschlussanforderungen für Handset-Endgeräte)
- Hearing Aid Kompatibilität (HAC) nach TIA/EIA-504A (Von der Vereinigung der Elektroindustrie empfohlener Standard RS-504; Kriterien für magnetische Feldstärke bei Telefonkompatibilität mit Hörhilfe)

Technische Daten

	OpenStage 5	OpenStage 15	OpenStage 20	OpenStage 40	OpenStage 60
Display					
Schwenkbares Display (Pixel, Typ)	-	2 Zeilen, 205 x 41 Pixel (nicht schwenkbar, fester Ablesewinkel von 30°)	2 Zeilen, 205 x 41 Pixel	6 Zeilen, 240 x 128 Pixel	320 x 240 Pixel (QVGA) Farb-TFT 5,7"
Display Hintergrundbeleuchtung	-	-	-	Ja	Ja
Tasten/LEDs					
Feste Funktionstasten (Drucktasten, teilweise beleuchtet)	-	3 3 rote LEDs	7 5 rote LEDs	8 6 rote LEDs	6 5 blaue LEDs
Frei programmierbare Touch-/Sensor-Tasten (beleuchtet)	8 Tasten mit roten LEDs	8 Tasten mit roten LEDs	-	6 Tasten mit roten LEDs	8 Tasten mit blauen LEDs
Mode keys (Touch-/Sensor-Tasten, beleuchtet)	-	-	-	-	6 mit blauen oder blau/weißen LEDs
Optische Anrufsignalisierung	-	-	-	rot	blau
Lautstärkeeinstellung	+/- Tasten	+/- Tasten	+/- Tasten	+/- Tasten	TouchSlider blau/weiß LEDs
Navigationselement	-	3 Tasten zur Navigation	3-Wege Navigator	5-Wege Navigator	TouchGuide
Schnittstellen					
Bluetooth V2.0 (vCard Support und Headset Profile)	-	-	-	-	Ja
Headsetbuchse für corded und cordless headsets	-	-	-	Ja	Ja
USB Master	-	-	-	-	Ja
OpenStage Key Module	-	Ja (max. 1)	-	Ja (max. 2)	Ja (max. 2)
OpenStage Busy Lamp Field	-	-	-	Ja (max. 1)	-
Integrierter Ethernet Switch	- (nur 10/100 Base-T Ethernet-Verbindung)	10/100 Base-T oder Gigabit Ethernet (optional)	10/100 Base-T	10/100 Base-T oder Gigabit Ethernet (optional)	10/100 Base-T oder Gigabit Ethernet (optional)
Zertifizierungen					
	CE-Kennzeichnung, europäische Zertifizierungen: EMV EN55022 Klasse B, EN55024, EN61000-4-11, EN61000-3-2, Sicherheit EN60950-1 UL-Prüfzeichen, Safety US/CAN: UL60950-1; North American EMC: FCC Part 15 (CFR 47) Class B				
Audio					
G.711 (64 kbit/s a/μ-law)	Ja	Ja	Ja	Ja	Ja
G.722 (64 kbit/s)	Ja	Ja	Ja	Ja	Ja
G.729AB (8 kbit/s)	Ja	Ja	Ja	Ja	Ja
Lauthören	Ja	Ja	Ja	Ja	Ja
Vollduplex-Freisprechen	-	Ja	Ja	Ja	Ja
Echoabschaltung für lokales Echo (AEC) Vollduplex	-	Ja	Ja	Ja	Ja

	OpenStage 5	OpenStage 15	OpenStage 20	OpenStage 40	OpenStage 60
Applikationen					
Siehe Abschnitt „OpenStage Applikationen“	-	-	-	-	Ja
Sicherheitsfunktionen					
Layer 2 Authentifizierung (802.1x)	Ja	Ja	Ja	Ja	Ja
Netzwerk					
IEEE802.1Q	Ja	Ja	Ja	Ja	Ja
QoS (DIFFSERV und IEEE802.1p)	Ja	Ja	Ja	Ja	Ja
Stromversorgung					
Externes Netzteil (in EU-, US- oder UK-Ausführung)	Ja	Ja	Ja	Ja	Ja
Power over LAN: IEEE 802.3af	Ja	Ja	Ja	Ja	Ja
PoE-Klasse	Klasse 0	Klasse 1	Klasse 1	Klasse 2	Klasse 3
Verbrauchsdaten nach Jahres-Lastzyklus gemäß RAL-UZ 150	21,9 kWh	23,7 kWh	22,0 kWh	25,2 kWh	35,6 kWh
Technische Daten					
Abmessungen (Höhe x Breite x Tiefe [mm])	64 x 160 x 220	70 x 240 x 221	70 x 240 x 220	70 x 270 x 220	70 x 300 x 220
Gewicht (kg)	0,606	0,783	0,834	1,068	1,245
Farben	Eis-Blau oder Lava	Eis-Blau oder Lava	Eis-Blau oder Lava	Eis-Blau oder Lava	Eis-Blau oder Lava
Lagerbedingungen	-40 °C bis +70 °C				
Betriebsbedingungen	+5 °C bis +40 °C				

GROT & SEEMANN
TELEKOMMUNIKATION

GK-Vertrieb Kiel: 0431 / 98 301-33
GK-Vertrieb Hamburg: 040 / 209 31 999

www.grotundseemann.de

UNIFY Harmonize
your enterprise

Copyright © Unify GmbH & Co. KG 10/2013
Hofmannstr. 51, 81379 München/Deutschland

Alle Rechte vorbehalten.

Sachnummer: A31002-S2000-D101-15-29

Die Informationen in diesem Dokument enthalten lediglich allgemeine Beschreibungen bzw. Leistungsmerkmale, die je nach Anwendungsfall nicht immer in der beschriebenen Form zutreffen oder sich durch Weiterentwicklung der Produkte ändern können. Eine Verpflichtung, die jeweiligen Merkmale zu gewährleisten besteht nur, sofern diese ausdrücklich vertraglich zugesichert wurden.

Liefermöglichkeiten und technische Änderungen vorbehalten.

Unify, OpenScape, OpenStage und HiPath sind eingetragene Warenzeichen der Unify GmbH & Co. KG. Alle anderen Marken-, Produkt- und Servicennamen sind Warenzeichen oder eingetragene Warenzeichen ihrer jeweiligen Inhaber.

unify.com